

ATMOTRACK



**SENSE, ACT AND BREATHE**

\*Detectar, actuar y respirar

## El contexto

Desarrollo de acciones

Cada vez más, se establecen acciones para reducir nuestro **impacto ambiental** y para protegernos de la contaminación.

Sin embargo, ¿Se evalúa la **efectividad** de estas acciones? ¿Tenemos las **informaciones** necesarias para optimizar la toma de decisiones?

Para enfrentar estos retos, AtmoTrack y su socio TECMALAB se **comprometen** a **monitorear** la calidad del aire.

## Contaminación atmosférica

Algunas cifras de Francia...

Tiene un costo de

**100**

Billones de euros

Causa

**9%**

de los decesos en  
Francia

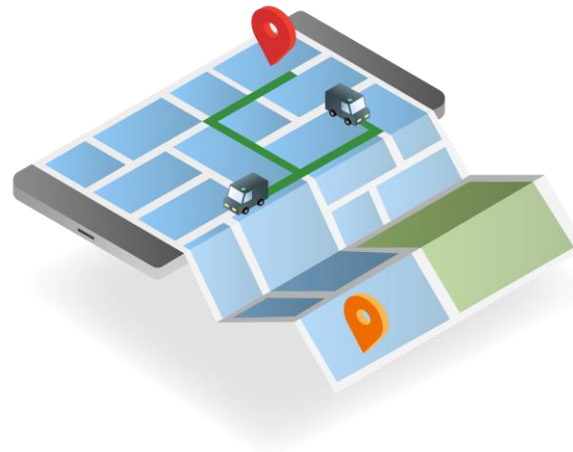
# Red de vigilancia

Medir para comprender

AtmoTrack y TECMALAB tienen como misión:

Facilitar a todo tipo de público la comprensión de la contaminación atmosférica.

Mostrar de forma **clara** las **fuentes** de contaminación y sus **impactos** en **el territorio**, de esta manera es posible optimizar **la toma de decisiones**.

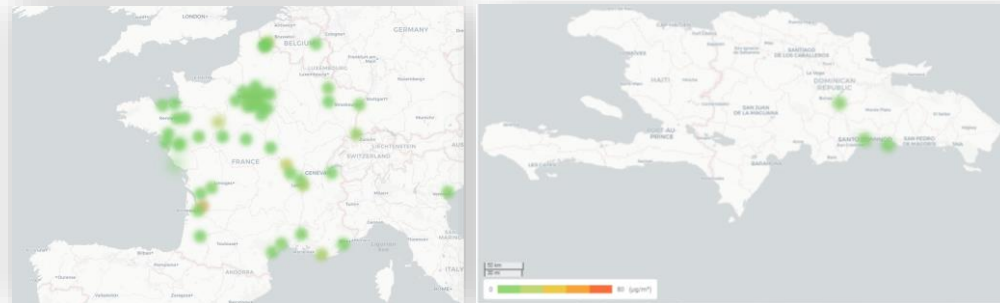


# AtmoTrack

La red AtmoTrack está presente en todas partes y es apto para todo tipo de condiciones



En interior



Cobertura cartográfica del territorio



En exterior



En movilidad

# Nuestros sensores

Estos son los parámetros que medimos

## Atmo01

Partículas finas (PM1, 2.5, 10)

Ubicación GPS

Temperatura / Humedad

Presión atmosférica

## Atmo02 (como complemento de Atmo01)

Dióxido de nitrógeno (NO2)

Nivel sonoro (dB)

Dióxido de azufre (SO2)\*

Ozono (O3)\*

<sup>1</sup>Opcional

La alimentación del equipo se realiza con un panel solar, un regulador y una batería de 12V, o sobre la fuente de un vehículo.

La comunicación se lleva a cabo con una SIM clásica de teléfono.

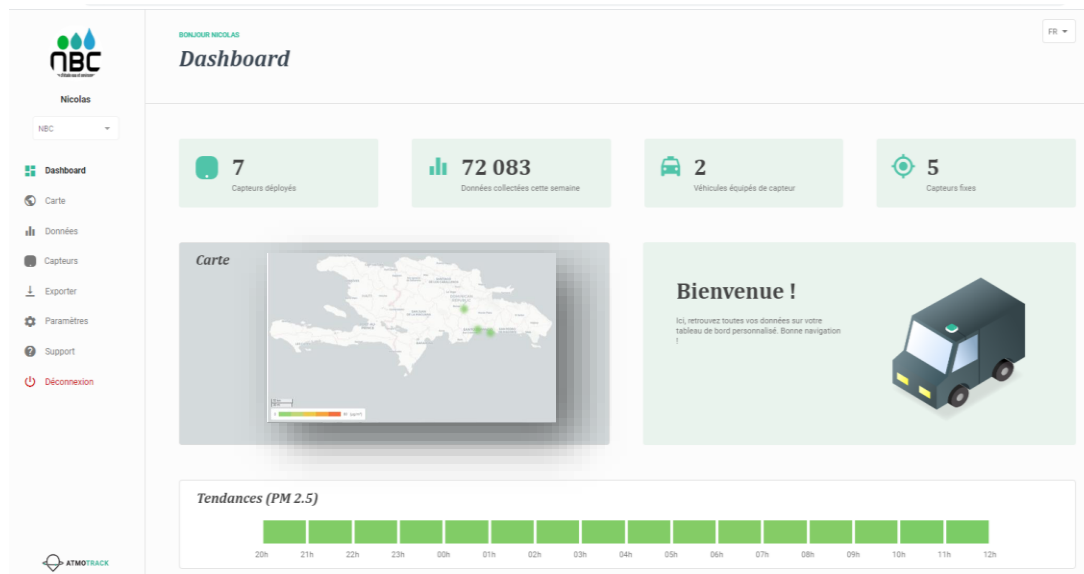


# Los servicios AtmoTrack

Dashboard cliente / API

Todos los datos son enviados a nuestro **software de análisis para la toma de decisiones**. Estos datos también pueden integrarse directamente en sus herramientas internas.

Mediante esta herramienta, es fácil poner en evidencia las **fuentes generadoras y los impactos de la contaminación** en un territorio determinado.



# Los servicios AtmoTrack

Caeli, la aplicación ciudadana

Caeli permite a sus usuarios conocer en **tiempo real** la calidad del aire en su **barrio** o en su **calle**.

El **asesoramiento** adaptado a cada situación permite a los usuarios descubrir cuales son las **acciones** que deben llevar a cabo. De esta manera la población puede aumentar su conocimiento sobre la calidad del aire y **reducir el impacto** de la polución en su salud.

Por el momento, Santo Domingo no dispone de esta aplicación pero antes del fin de 2020, estará disponible en el marco del Observatorio Nacional del Aire Dominicano (ONAD).



DOCUMENTO CONFIDENTIAL - COPYRIGHT © - 2020-42FACTORY

# Un sello de calidad

Reconocido por:



AirLab



ADEME



Beijing  
Computing Center



Institut national d'évaluation  
des risques industriels



LCSQA



Beijing Academy of  
Sciences and Technologies



Ministère de la Transition  
Écologique et Solidaire



# Contáctanos

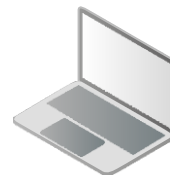
Y síguenos



[contact@atmotrack.fr](mailto:contact@atmotrack.fr)  
[nicolas.brehm@nbcsarl.com](mailto:nicolas.brehm@nbcsarl.com)



+33 2 40 48 69 39  
+1 809 817 77 64



[www.atmotrack.fr](http://www.atmotrack.fr)  
[www.tecmalab.com](http://www.tecmalab.com)  
[www.nbcsarl.com](http://www.nbcsarl.com)



LinkedIn



Twitter



Instagram