

ALGUNOS DE NUESTROS CLIENTES:



CONTACTO

Nicolas BREHM

(+1) 809 817 77 64

nicolas.brehm@nbcsarl.com

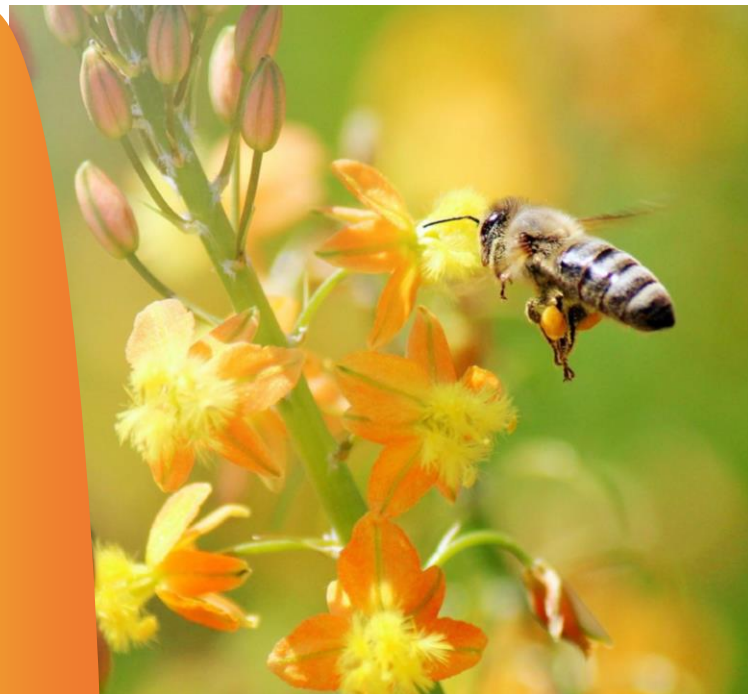
www.nbcsarl.com



*La innovación al servicio
de la naturaleza*

Biomonitoreo
de la calidad ambiental
a través de **LAS ABEJAS**





OFICINA FRANCESA DE ESTUDIOS AMBIENTALES CON MÁS DE 15 AÑOS DE TRAYECTORIA.

En asociación con la oficina de estudios francesa APILAB y la oficina de estudios dominicana TECMALAB, NBC ha desarrollado la tecnología de « **Biomonitoreo de la calidad ambiental a través de las abejas** » en Suramérica y el Caribe.



Biomonitoreo de la calidad ambiental a través de las abejas.

¿QUÉ PODEMOS MEDIR?

•**PARTÍCULAS:** Descripción de la composición atómica mediante Microscopio Electrónico de Barrido (MEB).

•**BIOMARCADORES:** Estudio del nivel de oxidación de proteínas en las abejas: estrés ambiental.

•**PESTICIDAS:** Estudio de cera de abeja mediante cromatografía.

•**METALES PESADOS**

•**HAP** Hidrocarburos Aromáticos Policíclicos.

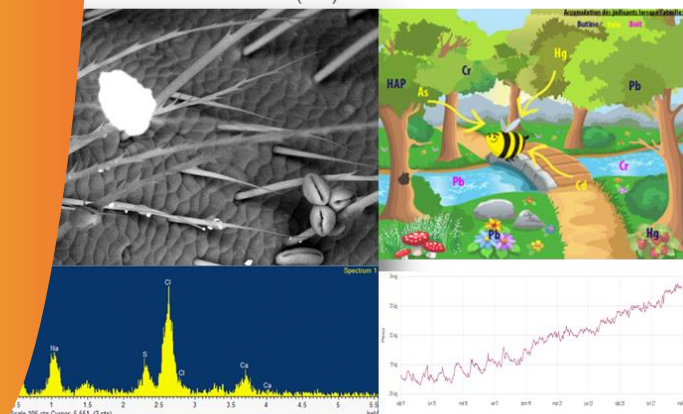
•**COV** Compuestos Orgánicos Volátiles.

•**BIFENILOS POLICLORADOS**

•**DIOXINAS / FURANOS**

•**MONITOREO EN DIRECTO CON REGISTRO DE DATOS:**

- Peso de las colmenas
- Temperatura interna y externa
- Cuantificación de partículas PM_{1,0} PM_{2,5}, y PM₁₀
- NO₂
- Ruido (dB)



LAS 4 ETAPAS CLAVE:

ETAPA 1:

Instalación de colmenas bioindicadoras.



NBC propone a empresas y colectividades instalar colmenas sobre sus áreas. Estas colmenas permiten monitorear la calidad ambiental a través del muestreo y el análisis de abejas (APIDIAG) y/o mediante el seguimiento de las colmenas a distancia (con registro de datos).

ETAPA 2:

Muestreo, análisis, interpretación y resultados.



En función de los contaminantes a estudiar, se procede a realizar el muestreo en las colmenas instaladas sobre el sitio de estudio. Posteriormente se realiza el análisis y la entrega de resultados.

Contaminantes

Pesticidas
COV HAP
Dioxinas/Furanos
PCB
Metales pesados

Partículas



Biomarcadores



ETAPA 3:

Responsabilidad Social Empresarial



NBC realiza charlas y actividades dirigidas a todo tipo de público para dar a conocer y sensibilizar sobre la importancia de las abejas. También se encarga de la redacción de publicaciones para las revistas corporativas internas o para la divulgación externa.

ETAPA 4:

Integración de resultados en los Planes de Desarrollo Sostenible.



Las acciones llevadas a cabo mediante esta iniciativa, pueden inscribirse dentro de los planes de desarrollo sostenible adelantados por la empresa (ISO 14 001, ISO 26 000, Agenda 21, RSE, etc). Este método es un indicador ambiental que puede integrarse en las normas ISO.

¡RECOLECCIÓN Y DEGUSTACIÓN DE MIEL CON LOS EMPLEADOS!



Las abejas son formidables biomonitoras del medio ambiente

- Acumulan los contaminantes del aire por electrostática y con ayuda de los pelos de su cuerpo.

- Son 1 000 veces más sensibles a los contaminantes que otros insectos.

- Recorren en promedio un radio de 3 km alrededor de su colmena en búsqueda de alimento.

EVALÚE Y COMUNIQUE EFICAZMENTE SUS POLÍTICAS DE DESARROLLO SOSTENIBLE GRACIAS A LAS ABEJAS

